

자동화설비 부품전문 (주)영광테크

# Foot Base



## Creating the Best Business Value

(주)영광테크는 품질과 환경, 고객을 생각하는 기업입니다.

# 09

# Foot Base

메인화면 구석에 3D모델링은 실제품과 차이가 있을 수 있습니다.

### 알루미늄 \_page 252

일반형 \_page 252

C형 \_page 255

### 아연 \_page 256

일반형 \_page 256

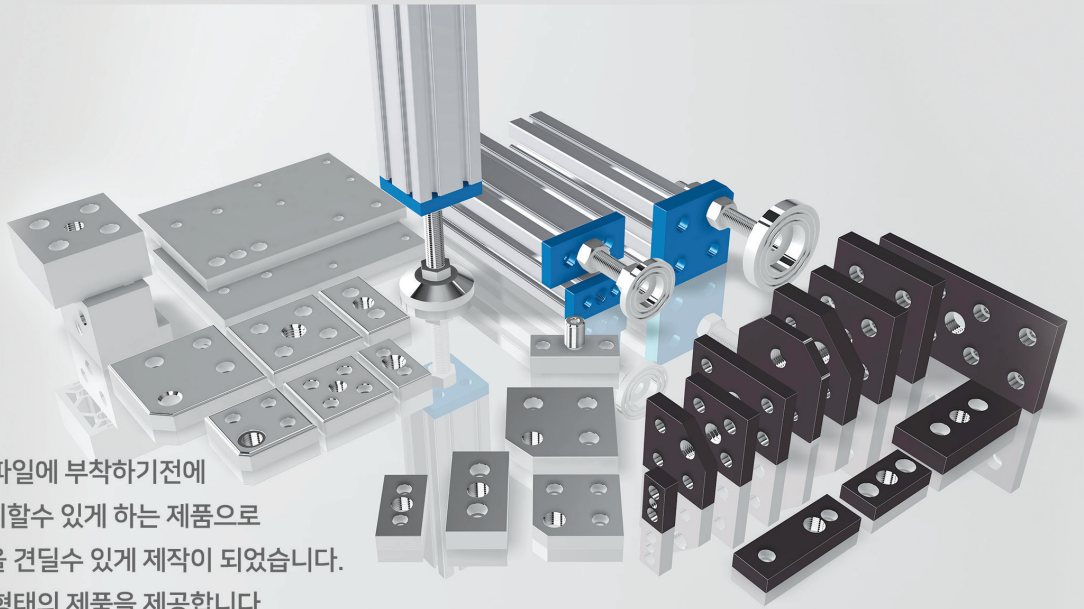
C형 \_page 257

### STEEL \_page 258

일반형 \_page 258

C형 \_page 262

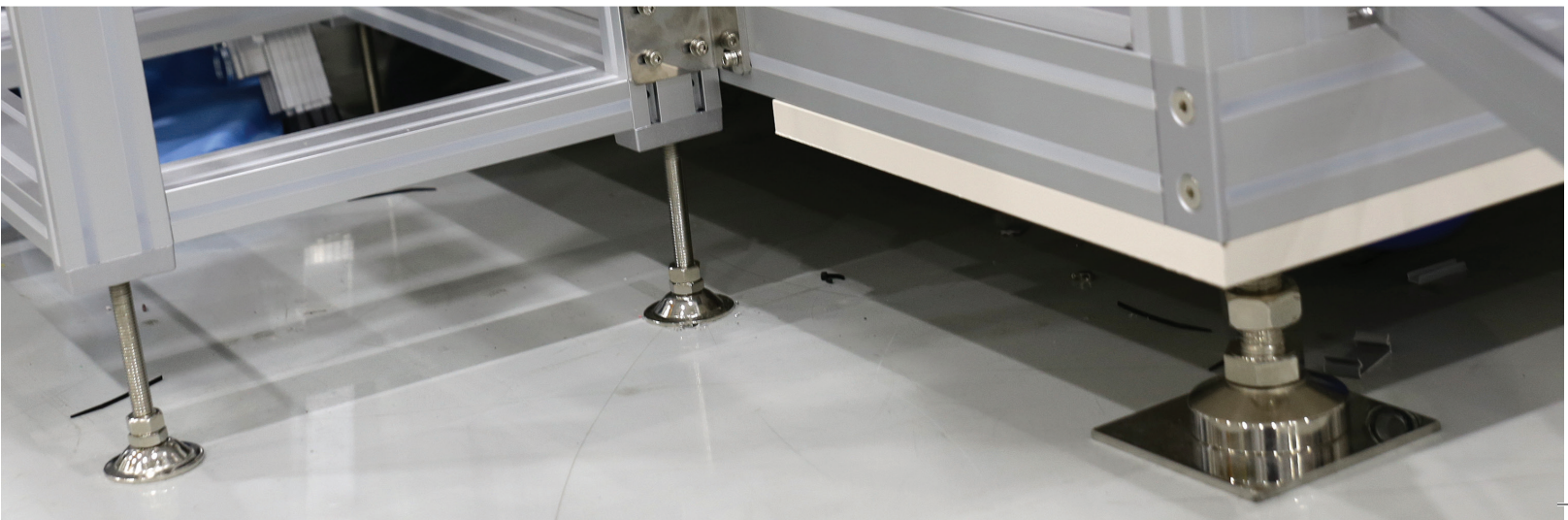
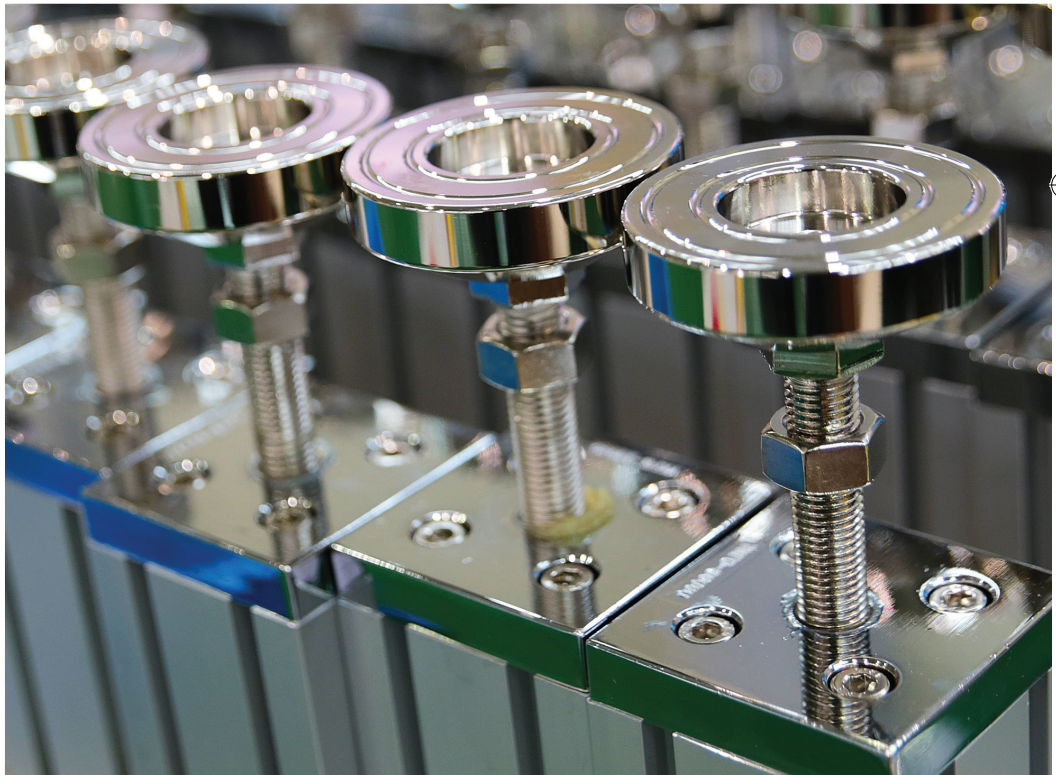
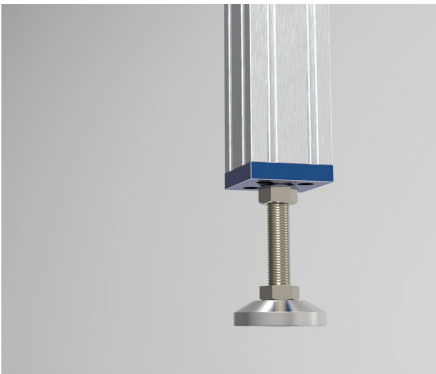
### LP Series \_page 264



레벨링풋(조절좌)을 알루미늄 프로파일에 부착하기전에 프레임 단면에 부착하여 하중을 지지할수 있게 하는 제품으로 소재별 경량형 부터 중량형의 하중을 견딜수 있게 제작이 되었습니다. 프레임 위치나 상황에 맞게 다양한 형태의 제품을 제공합니다.

# FOOT BASE

경량형부터 중량형의 하중을 견딜수 있는 우수한 제품



Roller  
Bearing Holder  
Motor Base  
Bracket  
Hanger Shaft  
Multi Block  
Joint  
Hinge  
Magnet  
Handle  
Foot Base  
Levelling Foot  
Cover  
End Cap  
Bolt  
Nut  
Washer  
Special  
Profile  
Caster  
금형

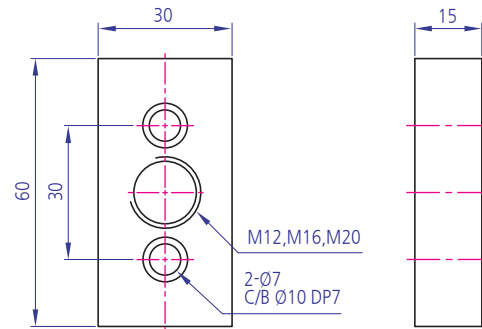
FOOT BASE(알루미늄-일반형)

## YKFB-D 30x60



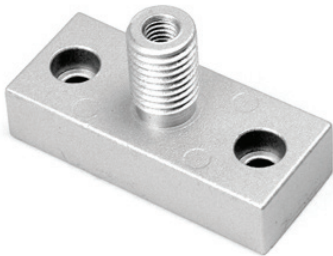
### Technical Data

Material	ALDC-12
Surface Processing	액체도장(SILVER)
Application	조절좌(Levelling Foot)를 부착하기 전에 Frame 단면에 부착하여 중량형의 하중을 지지할 수 있음



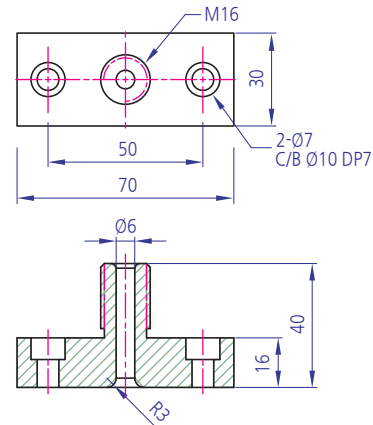
FOOT BASE(알루미늄-일반형)

## YKFB-D 30x70



### Technical Data

Material	ALDC-12
Surface Processing	액체도장(SILVER)
Application	조절좌(Levelling Foot)를 부착하기 전에 Frame 단면에 부착하여 중량형의 하중을 지지할 수 있음



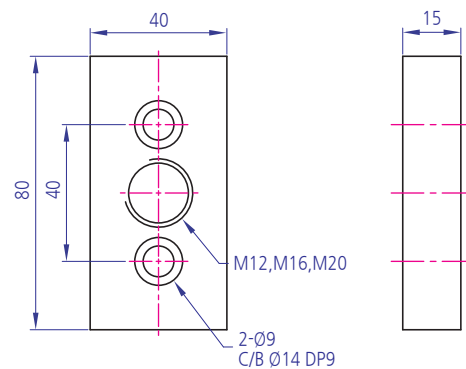
FOOT BASE(알루미늄-일반형)

## YKFB-D 40x80



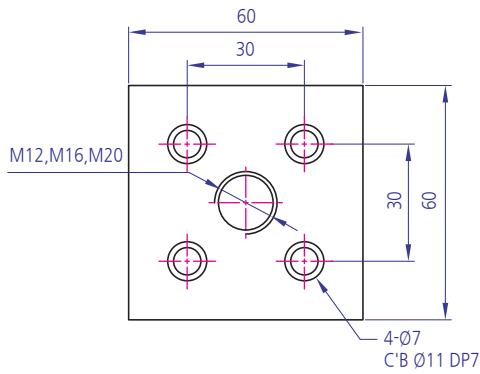
### Technical Data

Material	ALDC-12
Surface Processing	액체도장(SILVER)
Application	조절좌(Levelling Foot)를 부착하기 전에 Frame 단면에 부착하여 중량형의 하중을 지지할 수 있음



### Technical Data

Material	ALDC-12
Surface Processing	액체도장(SILVER)
Application	조절좌(Levelling Foot)를 부착하기 전에 Frame 단면에 부착하여 중량형의 하중을 지지할 수 있음

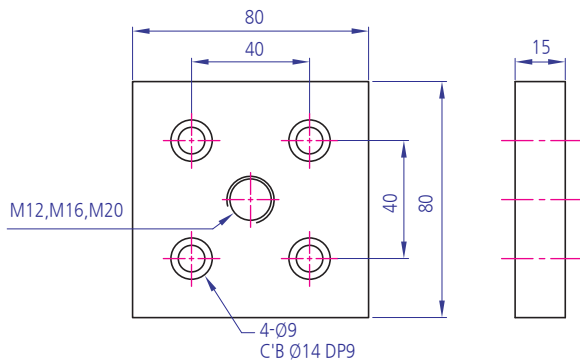


FOOT BASE(알루미늄-일반형)  
**YKFB-D 60x60**



### Technical Data

Material	ALDC-12
Surface Processing	액체도장(SILVER)
Application	조절좌(Levelling Foot)를 부착하기 전에 Frame 단면에 부착하여 중량형의 하중을 지지할 수 있음

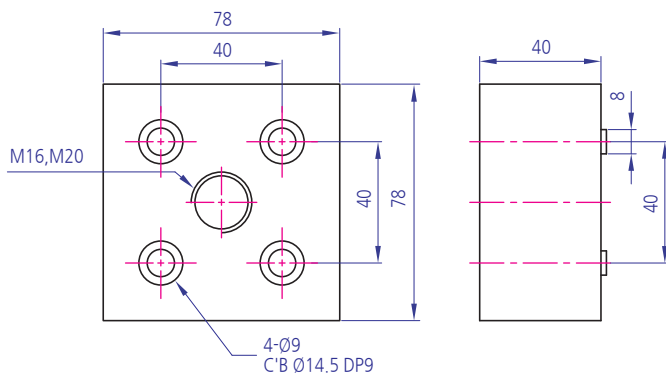


FOOT BASE(알루미늄-일반형)  
**YKFB-D 80x80**



### Technical Data

Material	ALDC-12
Surface Processing	액체도장(SILVER)
Application	조절좌(Levelling Foot)를 부착하기 전에 Frame 단면에 부착하여 중량형의 하중을 지지할 수 있음

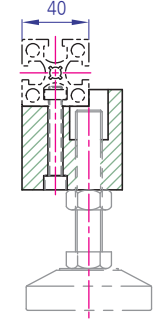
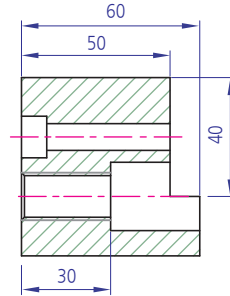
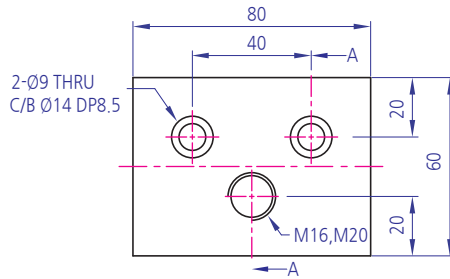
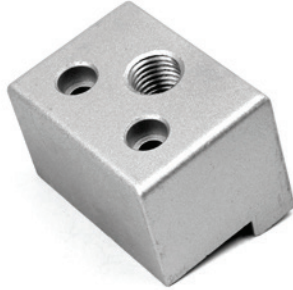


FOOT BASE(알루미늄-일반형)  
**YKFB-D 80x80-40T**



FOOT BASE(알루미늄-일반형)

## YKFB-D 60x80

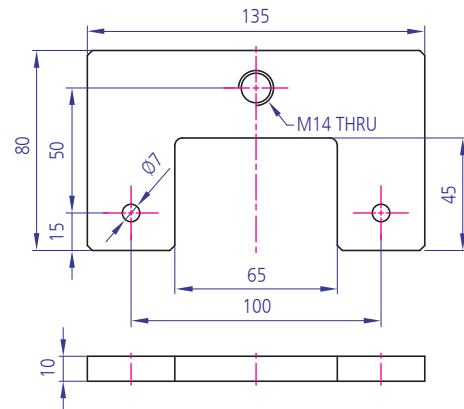
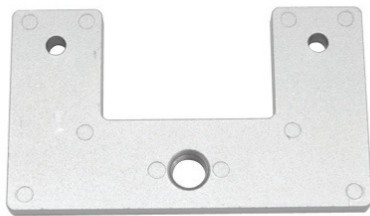


### Technical Data

Material	ALDC-12
Surface Processing	액체도장(SILVER)
Application	조절좌(Leveling Foot)를 부착하기 전에 Frame 단면에 부착하여 중량형의 하중을 지지할 수 있음

FOOT BASE(알루미늄-일반형)

## YKFB-D 135x80-10T

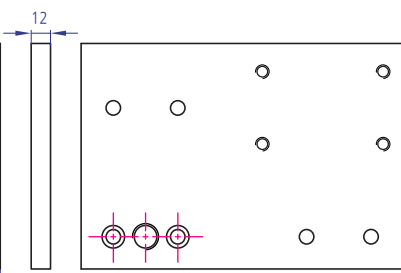
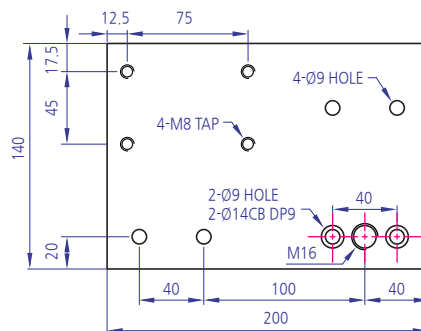


### Technical Data

Material	ALDC-12
Surface Processing	SILVER(SHOT, 액체도장)
Application	LEVEL PLATE

FOOT BASE(알루미늄-일반형)

## YKFB-D 200x140(L, R)

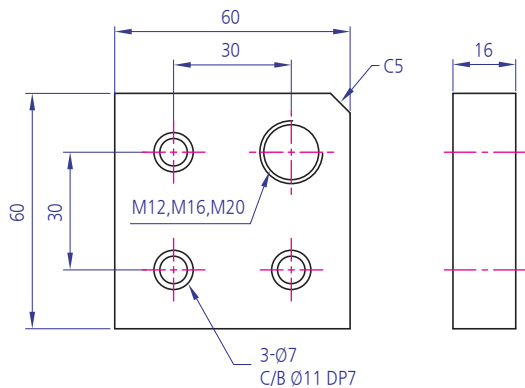


### Technical Data

Material	ALDC-12
Surface Processing	액체도장(SILVER)
Application	조절좌(Leveling Foot)를 부착하기 전에 Frame 단면에 부착하여 Caster & 조절자와 함께 중량형의 하중을 지지할 수 있음

### Technical Data

Material	ALDC-12
Surface Processing	액체도장(SILVER)
Application	조절좌(Levelling Foot)를 부착하기 전에 Frame 단면에 부착하여 중량형의 하중을 지지할 수 있음

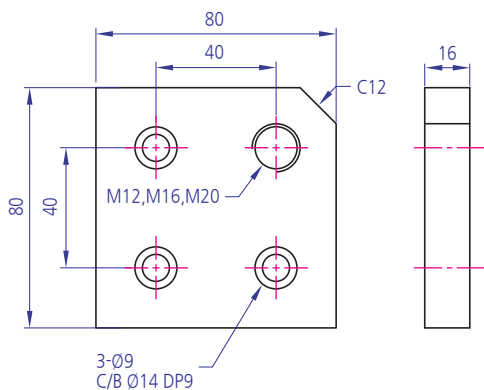


FOOT BASE(알루미늄-C형)  
**YKFB-D 60x60C**



### Technical Data

Material	ALDC-12
Surface Processing	액체도장(SILVER)
Application	조절좌(Levelling Foot)를 부착하기 전에 Frame 단면에 부착하여 중량형의 하중을 지지할 수 있음

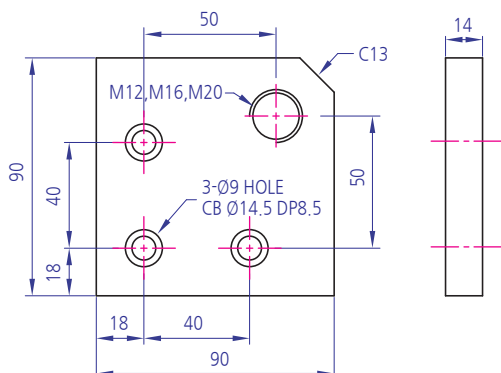


FOOT BASE(알루미늄-C형)  
**YKFB-D 80x80C**



### Technical Data

Material	ALDC-12
Surface Processing	액체도장(SILVER)
Application	조절좌(Levelling Foot)를 부착하기 전에 Frame 단면에 부착하여 중량형의 하중을 지지할 수 있음



FOOT BASE(알루미늄-C형)  
**YKFB-D 90x90C**



Roller  
Bearing Holder  
Motor Base  
Bracket  
Hanger Shaft  
Multi Block  
Joint  
Hinge  
Magnet  
Handle  
Foot Base  
Levelling Foot  
Cover  
End Cap  
Bolt  
Nut  
Washer  
Special  
Profile  
Caster

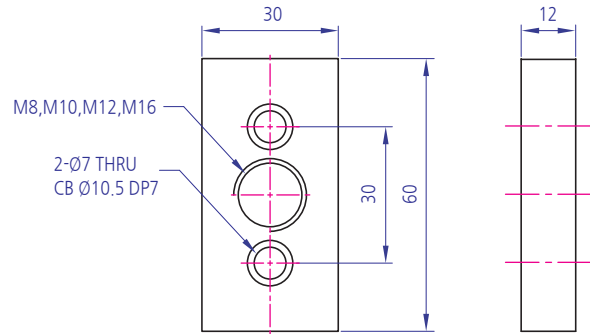
FOOT BASE(아연(ZN)-일반형)

## YKFB-Z 30x60



### Technical Data

Material	ZINC ALLOY
Surface Processing	NI(니켈)
Application	조절좌(Levelling Foot)를 부착하기 전에 Frame 단면에 부착하여 중량형의 하중을 지지할 수 있음



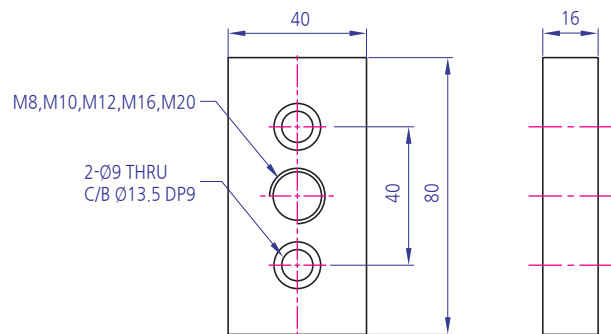
FOOT BASE(아연(ZN)-일반형)

## YKFB-Z 40x80



### Technical Data

Material	ZINC ALLOY
Surface Processing	NI(니켈), Zn(백색)
Application	조절좌(Levelling Foot)를 부착하기 전에 Frame 단면에 부착하여 중량형의 하중을 지지할 수 있음



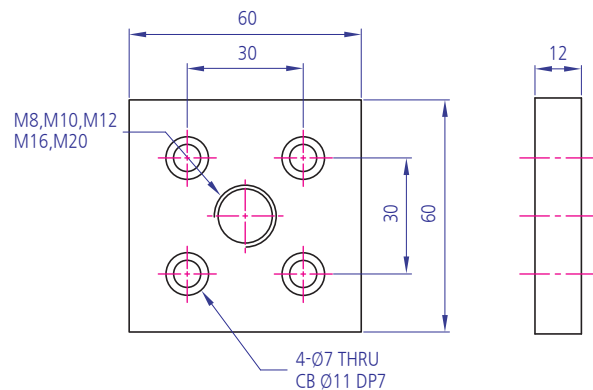
FOOT BASE(아연(ZN)-일반형)

## YKFB-Z 60x60



### Technical Data

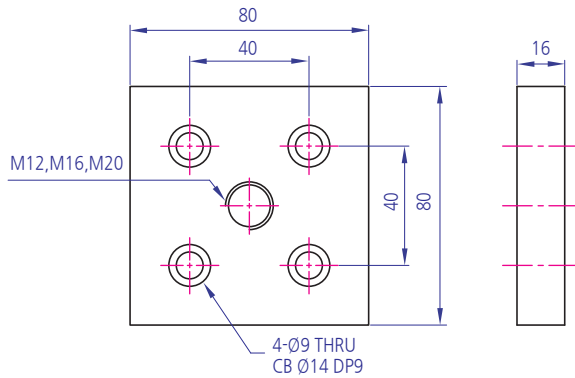
Material	ZINC ALLOY
Surface Processing	NI(니켈), Zn(백색)
Application	조절좌(Levelling Foot)를 부착하기 전에 Frame 단면에 부착하여 중량형의 하중을 지지할 수 있음





### Technical Data

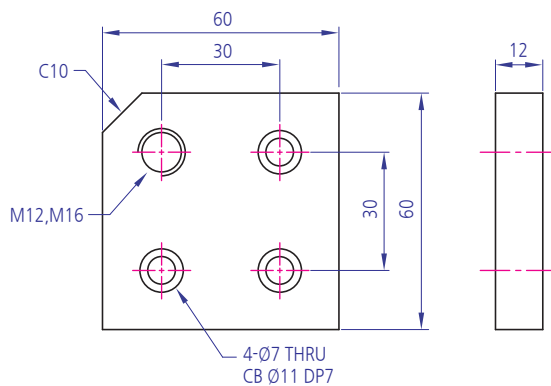
Material	ZINC ALLOY
Surface Processing	NI(니켈), Zn(백색)
Application	조절좌(Levelling Foot)를 부착하기 전에 Frame 단면에 부착하여 중량형의 하중을 지지할 수 있음



FOOT BASE(아연(ZN)-일반형)  
**YKFB-Z 80x80**

### Technical Data

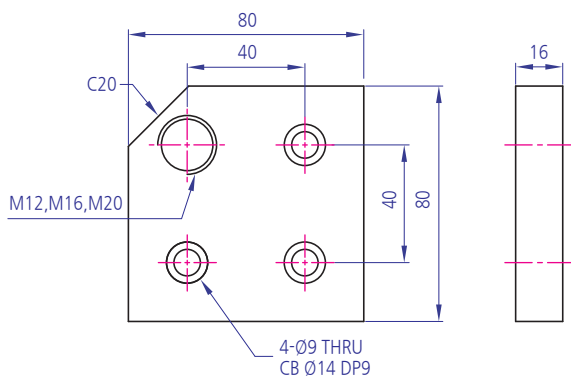
Material	ZINC ALLOY
Surface Processing	NI(니켈), Zn(백색)
Application	조절좌(Levelling Foot)를 부착하기 전에 Frame 단면에 부착하여 중량형의 하중을 지지할 수 있음



FOOT BASE(아연(ZN)-C형)  
**YKFB-Z 60x60C**

### Technical Data

Material	ZINC ALLOY
Surface Processing	NI(니켈)
Application	조절좌(Levelling Foot)를 부착하기 전에 Frame 단면에 부착하여 중량형의 하중을 지지할 수 있음



FOOT BASE(아연(ZN)-C형)  
**YKFB-Z 80x80C**

Roller  
Bearing Holder  
Motor Base  
Bracket  
Hanger Shaft  
Multi Block  
Joint  
Hinge  
Magnet  
Handle  
Foot Base  
Levelling Foot  
Cover  
End Cap  
Bolt  
Nut  
Washer  
Special  
Profile  
Caster  
금형

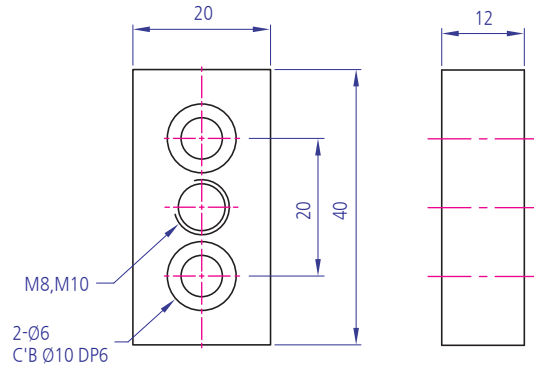
## FOOT BASE(STEEL-일반형)

### YKFB-S 20x40



#### Technical Data

Material	SS400
Surface Processing	NI, ZN, BK
Application	조절좌(Levelling Foot)를 부착하기 전에 Frame 단면에 부착하여 중량형의 하중을 지지할 수 있음



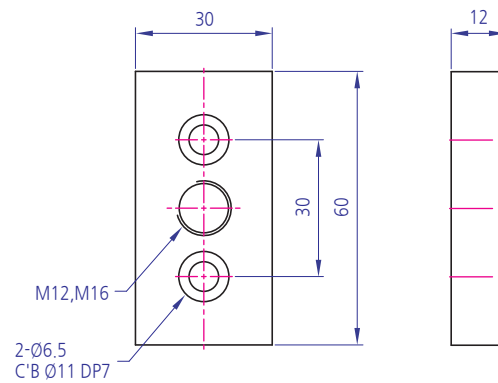
## FOOT BASE(STEEL-일반형)

### YKFB-S 30x60



#### Technical Data

Material	SS400
Surface Processing	NI, ZN, BK
Application	조절좌(Levelling Foot)를 부착하기 전에 Frame 단면에 부착하여 중량형의 하중을 지지할 수 있음



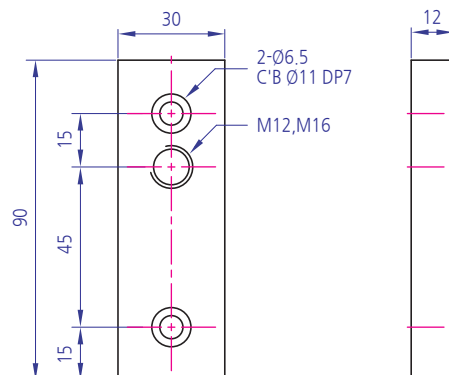
## FOOT BASE(STEEL-일반형)

### YKFB-S 30x90



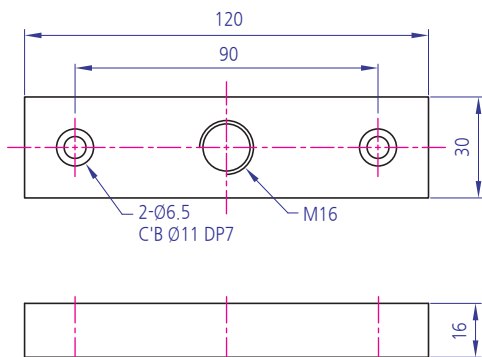
#### Technical Data

Material	SS400
Surface Processing	NI, ZN, BK
Application	조절좌(Levelling Foot)를 부착하기 전에 Frame 단면에 부착하여 중량형의 하중을 지지할 수 있음



### Technical Data

Material	SS400
Surface Processing	NI, ZN, BK
Application	조절좌(Levelling Foot)를 부착하기 전에 Frame 단면에 부착하여 중량형의 하중을 지지할 수 있음

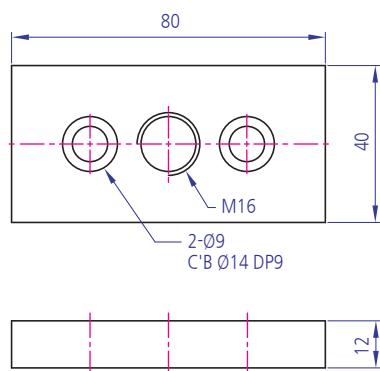


FOOT BASE(STEEL-일반형)  
**YKFB-S 30x120**



### Technical Data

Material	SS400
Surface Processing	NI, ZN, BK
Application	조절좌(Levelling Foot)를 부착하기 전에 Frame 단면에 부착하여 중량형의 하중을 지지할 수 있음

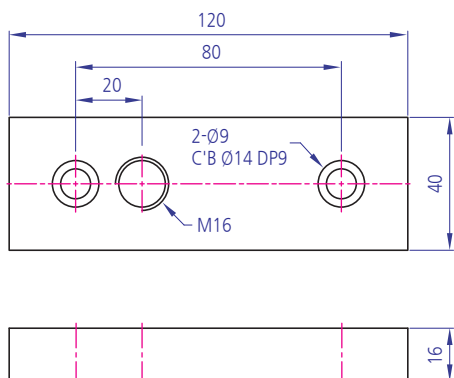


FOOT BASE(STEEL-일반형)  
**YKFB-S 40x80**



### Technical Data

Material	SS400
Surface Processing	NI, ZN, BK
Application	조절좌(Levelling Foot)를 부착하기 전에 Frame 단면에 부착하여 중량형의 하중을 지지할 수 있음



FOOT BASE(STEEL-일반형)  
**YKFB-S 40x120**



- Roller
- Bearing Holder
- Motor Base
- Bracket
- Hanger Shaft
- Multi Block
- Joint
- Hinge
- Magnet
- Handle
- Foot Base
- Levelling Foot
- Cover
- End Cap
- Bolt
- Nut
- Washer
- Special
- Profile
- Caster
- 금형

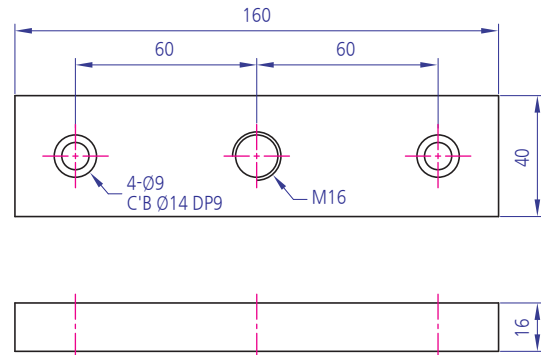
## FOOT BASE(STEEL-일반형)

### YKFB-S 40x160



#### Technical Data

Material	SS400
Surface Processing	NI, ZN, BK
Application	조절좌(Levelling Foot)를 부착하기 전에 Frame 단면에 부착하여 중량형의 하중을 지지할 수 있음



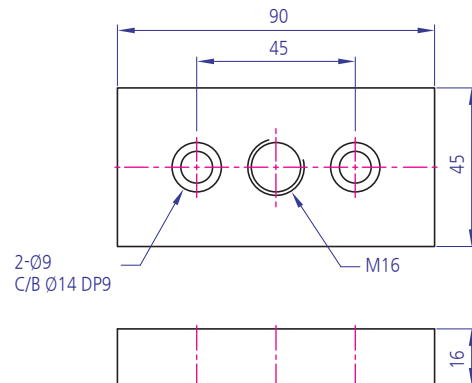
## FOOT BASE(STEEL-일반형)

### YKFB-S 45x90



#### Technical Data

Material	SS400
Surface Processing	NI, ZN, BK
Application	조절좌(Levelling Foot)를 부착하기 전에 Frame 단면에 부착하여 중량형의 하중을 지지할 수 있음



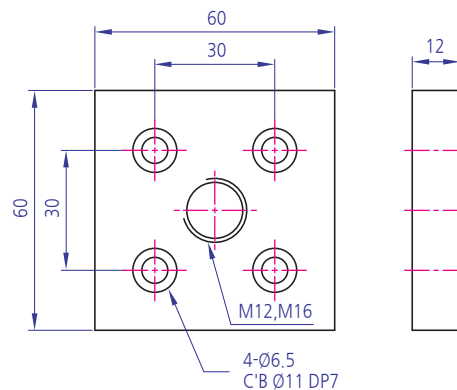
## FOOT BASE(STEEL-일반형)

### YKFB-S 60x60



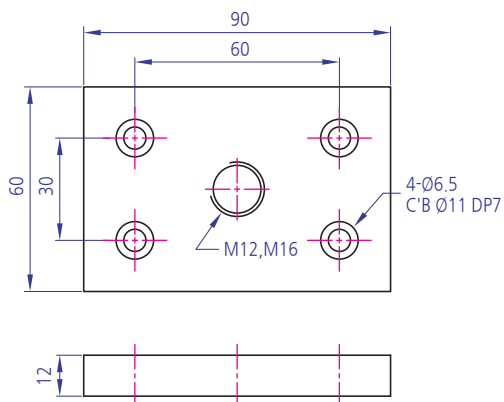
#### Technical Data

Material	SS400
Surface Processing	NI, ZN, BK
Application	조절좌(Levelling Foot)를 부착하기 전에 Frame 단면에 부착하여 중량형의 하중을 지지할 수 있음



### Technical Data

Material	SS400
Surface Processing	NI, ZN, BK
Application	조절좌(Levelling Foot)를 부착하기 전에 Frame 단면에 부착하여 중량형의 하중을 지지할 수 있음

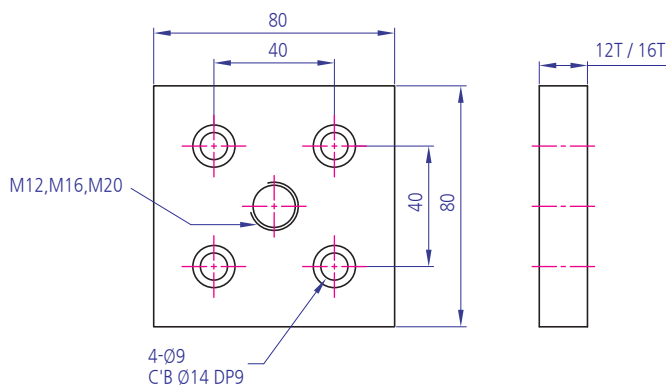


FOOT BASE(STEEL-일반형)  
**YKFB-S 60x90**



### Technical Data

Material	SS400
Surface Processing	NI, ZN, BK
Application	조절좌(Levelling Foot)를 부착하기 전에 Frame 단면에 부착하여 중량형의 하중을 지지할 수 있음

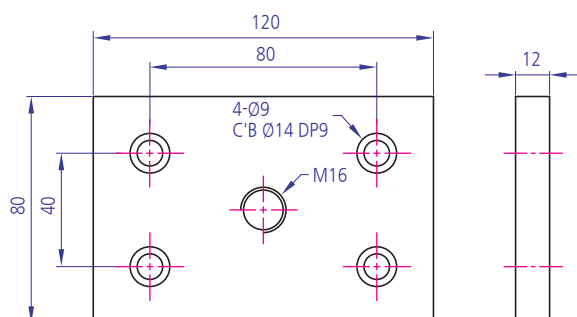


FOOT BASE(STEEL-일반형)  
**YKFB-S 80x80**



### Technical Data

Material	SS400
Surface Processing	NI, ZN, BK
Application	조절좌(Levelling Foot)를 부착하기 전에 Frame 단면에 부착하여 중량형의 하중을 지지할 수 있음



FOOT BASE(STEEL-일반형)  
**YKFB-S 80x120**



Roller  
Bearing Holder  
Motor Base  
Bracket  
Hanger Shaft  
Multi Block  
Joint  
Hinge  
Magnet  
Handle  
Foot Base  
Levelling Foot  
Cover  
End Cap  
Bolt  
Nut  
Washer  
Special  
Profile  
Caster

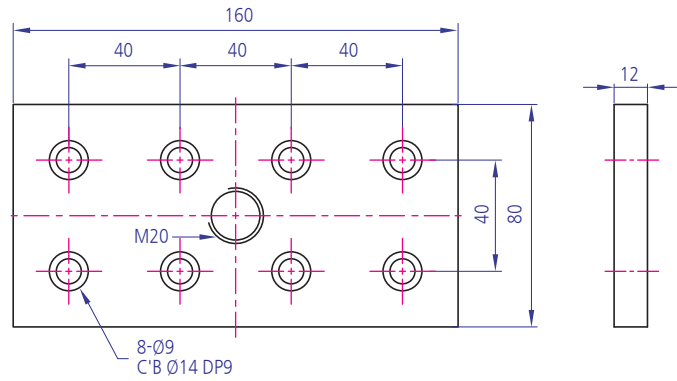
## FOOT BASE(STEEL-일반형)

### YKFB-S 80x160



#### Technical Data

Material	SS400
Surface Processing	NI, ZN, BK
Application	조절좌(Levelling Foot)를 부착하기 전에 Frame 단면에 부착하여 중량형의 하중을 지지할 수 있음



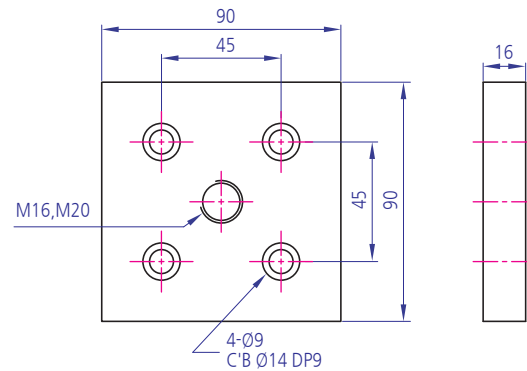
## FOOT BASE(STEEL-일반형)

### YKFB-S 90x90



#### Technical Data

Material	SS400
Surface Processing	NI, ZN, BK
Application	조절좌(Levelling Foot)를 부착하기 전에 Frame 단면에 부착하여 중량형의 하중을 지지할 수 있음



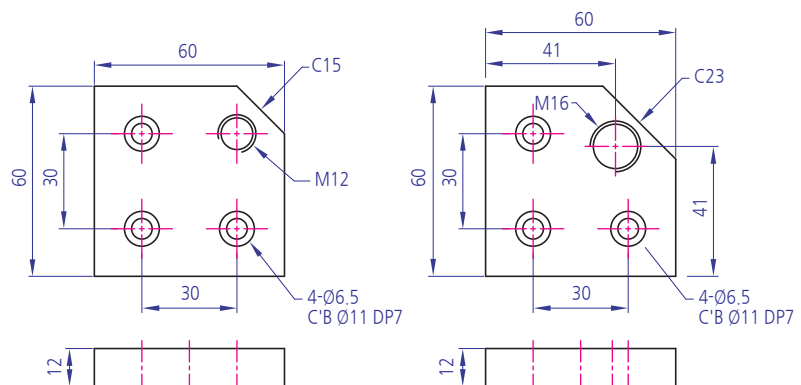
## FOOT BASE(STEEL-C형)

### YKFB-S 60x60C



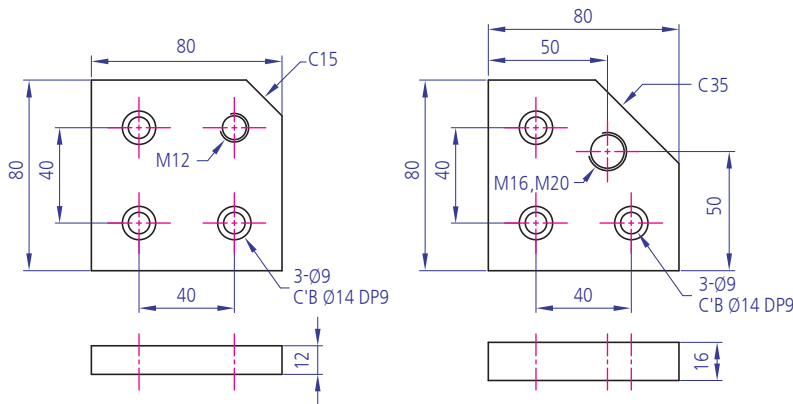
#### Technical Data

Material	SS400
Surface Processing	NI, ZN, BK
Application	조절좌(Levelling Foot)를 부착하기 전에 Frame 단면에 부착하여 중량형의 하중을 지지할 수 있음



### Technical Data

Material	SS400
Surface Processing	NI, ZN, BK
Application	조절좌(Levelling Foot)를 부착하기 전에 Frame 단면에 부착하여 중량형의 하중을 지지할 수 있음

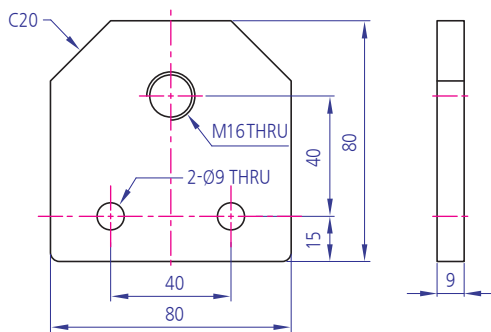


FOOT BASE(STEEL-C형)  
**YKFB-S 80x80C**



### Technical Data

Material	SS400
Surface Processing	NI, ZN, BK
Application	조절좌(Levelling Foot)를 부착하기 전에 Frame 단면에 부착하여 중량형의 하중을 지지할 수 있음

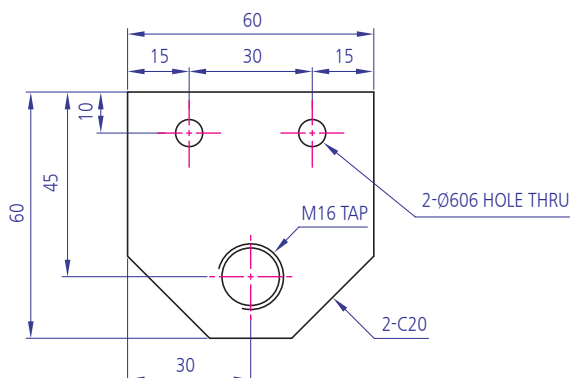


FOOT BASE(STEEL-C형)  
**YKFB-S 80x80x9-2C**



### Technical Data

Material	SS400
Surface Processing	NI, ZN, BK
Application	조절좌(Levelling Foot)를 부착하기 전에 Frame 단면에 부착하여 중량형의 하중을 지지할 수 있음



FOOT BASE(STEEL-C형)  
**YKFB-S 60x60x2C**



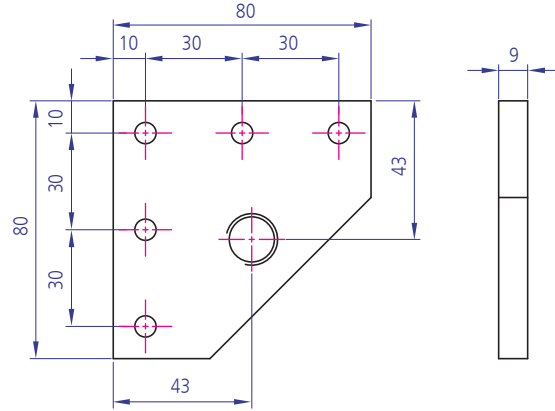
## FOOT BASE(STEEL-C형)

### YKFB-S 80X80X9



#### Technical Data

Material	SS400
Surface Processing	NI(니켈), Zn(백색)
Application	조절좌(Levelling Foot)를 부착하기 전에 Frame 단면에 부착하여 중량형의 하중을 지지할 수 있음



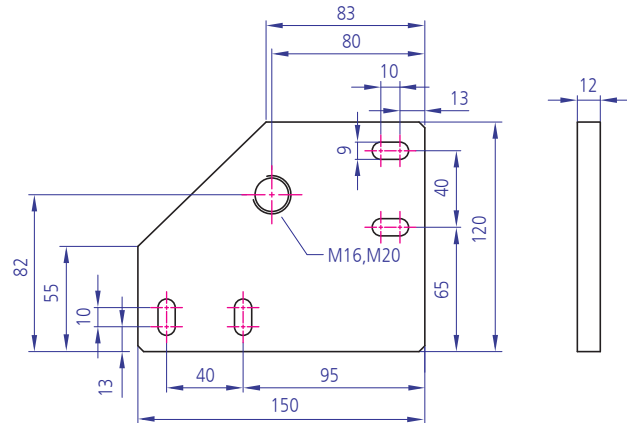
## FOOT BASE(LP형)

### YKFB-S LP1-120x150



#### Technical Data

Material	SS400
Surface Processing	NI(니켈), Zn(백색)
Application	조절좌(Levelling Foot)를 부착하기 전에 Frame 단면에 부착하여 중량형의 하중을 지지할 수 있음



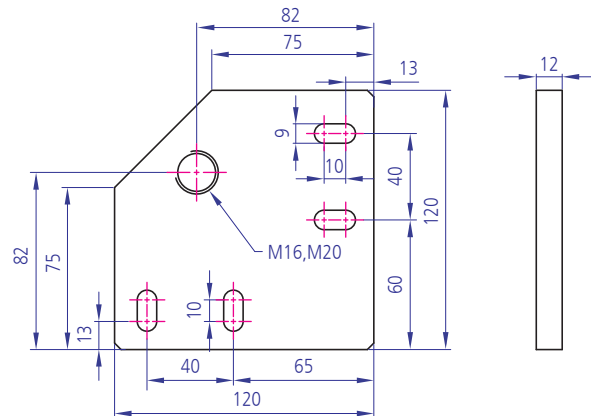
## FOOT BASE(LP형)

### YKFB-S LP2-120x120



#### Technical Data

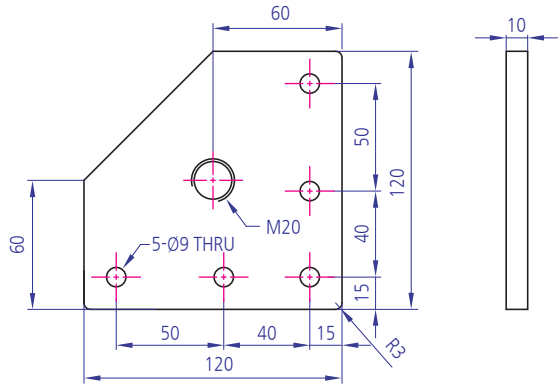
Material	SS400
Surface Processing	NI(니켈), Zn(백색)
Application	조절좌(Levelling Foot)를 부착하기 전에 Frame 단면에 부착하여 중량형의 하중을 지지할 수 있음





### Technical Data

Material	SS400
Surface Processing	NI(니켈), EN(무전해니켈)
Application	조절좌(Levelling Foot)를 부착하기 전에 Frame 단면에 부착하여 중량형의 하중을 지지할 수 있음



## STEEL FOOT BASE YKFB-S LP5-120x120x10T



- Roller
- Bearing Holder
- Motor Base
- Bracket
- Hanger Shaft
- Multi Block
- Joint
- Hinge
- Magnet
- Handle
- Foot Base**
- Levelling Foot
- Cover
- End Cap
- Bolt
- Nut
- Washer
- Special
- Profile
- Caster
- 규격

